





우리 동네 답사하기

우리는 어느 곳을 여행하러 할 때, 그 곳에 다양한 정보를 조사한다. 전부터 살아왔고, 지금도 살고 있고, 앞으로도 가면 무엇을 먹어야 하고, 무엇을 봐야 하는지 짧은 시간 여행을 하기 위해서도 우리는 가 살아갈 우리 동네에 대해서는 너무 잘 알고 있 또는 무엇을 체험해야 하는지 등 그곳에 대한 고자 하는 지역을 열심히 조사한다. 그러나 예 다고 생각해서 그렇지, 그렇게 열심히 조사하

지 않는다. 우리 동네를 더 자세히, 더 오래 바라보는 것이 이다. 지리 조사를 해 보자. 그리고 우리 동네 우리가 지리를 공부하는 것은, 결국 우리의 그 시작이다. 때로는 이방인의 눈으로 우리 동 를 답사해 보자. 샅터를 더 행복한 곳으로 만들기 위한 것이다. 네를 여행한다고 생각해 보는 것도 좋은 방법

조사 지역 및 주제 선정하기

지리 조사의 시작은 장소와 주제를 선정하는 것이다. ‘우리 동네 소개하 기’와 같이 특정 장소를 선정하여 전체적인 이해를 위한 지리 조사도 좋 고, ‘우리 동네에 무더위 심터를 세운다면?’ 또는 우리 동네는 안전한가?’, ‘우리 동네에 OOO이 생기고 나서 어떤 변화가 있었나?’ 등과 같은 특정

한 질문 또는 주제를 선정하는 것도 좋다. 수업을 들으면서 궁금했던 것을 주제로 삼는 것도 좋다. 다만 주제는 구체적으로 정하자. 우리 동네의 범 위를 어디까지로 할 것인가에 대한 질문도 필요하다. 행정 구역으로 정할 것인지, 학교 혹은 집으로부터 주변 어디까지라고 정해도 좋다.

윤리적인 답사와 지리 조사 활동을 위하여

생산자의 노동자들에게 정당한 노동의 대가를 지불하는 공정 무역, 여행지 의 지역 경제를 살리고, 문화를 존중하며, 환경에 대한 영향을 최소화하는 공 정 여행은 이미 많은 사람들이 알고 있다. 이들은 지속 가능한, 착한, 윤리적인 이라는 수식어와 함께 불리기도 한다. 답사나 지리 조사 활동 또한 지속 가능 해야 하고, 착해야 하고, 윤리적이어야 한다. 따라서 주제와 장소를 선정하고, 자료를 수집하고 실제 답사를 가는 모든 활동에는 다음과 같은 질문을 스스로 해야 한다.

CHECK LIST

- ✓ 우리의 의도적, 비의도적인 활동이 개인의 사생 활, 안전, 인권 등을 침해하지는 않는가?
- ✓ 우리의 활동은 지역의 법률이나 문화, 예절을 존 중하고 있는가?
- ✓ 우리의 활동은 누구를 위한 활동인가? 우리의 이익인가? 지역 사회의 이익인가?
- ✓ 우리는 조사자, 답사자라는 이름으로 누군가보다 우월적인 지위에 있다고 여기는 것은 아닌가?
- ✓ 우리의 활동은 측정과 실험 등의 이유로 자연이 나 문화재를 손상하지 않는가?
- ✓ 우리의 예상과 달리 진행된다고, 조사나 답사 활 동의 과정과 결과를 왜곡하지는 않는가?

일상에서 답사 즐기기

지리 조사 활동은 주제와 장소를 선정하고, 자료를 수집하고, 답사를 하는 등 일련의 절차가 있다. 의미 있는 활동이지만, 늘 할 수 있는 것도 아니고, 가 법계 할 수 있는 것도 아니다. 하지만 우리는 동네든, 학교든, 어떤 장소에 서 있다. 일상에서 내가 서 있는 그 장소를 느끼고, 즐기는 것은 우리의 삶을 풍 요롭게 해줄 뿐만 아니라, 우리의 샅터를 변화시키는 시작이 될 것이다. 이렇게 일상에서 그 곳을 답사하는 것은 어떻게?

익숙한 곳이라 하더라도, 이방인의 눈으로 두리번거려 보자.

종이 지도든, 스마트기기의 인터넷 지도든 지도를 읽어 보자. 때로는 지도 없이 발길이 닿는 대로 거닐어 보자.

사람을 만나고, 식사를 하고, 차를 마시고, 그 곳의 기념품을 사자.

돌아다니며 다른 사람에게 자랑거리를 찾아보자. 그리고 사람들에게 말로, 글로 자랑해 보자.

여행 가이드가 된 것처럼 그 곳의 먹거리, 볼거리를 중심으로 여행 코스를 만들어 보자.

자신이 경험한 다른 곳과 비슷한 점을 찾아보고 다른 점을 찾아보자.

그 곳의 과거와 현재, 미래 모습을 상상해 보자.

시를 쓰고, 노래를 만들고, 그림을 그려보자.

시청과 군청 같은 행정 기관에 들러보자. 지역 홍보 자료나 지도를 챙기자.

이벤트가 생기면 그 곳은 나만의 장소가 된다. 나만의 이벤트를 만들어 보자.

사전 조사 및 답사 디자인하기

조사 지역과 주제가 정해졌으면, 주제에 맞는 자료(문헌, 영상, 통계 등) 들은 무엇일까? 그 자료들은 일차적으로 어디에서 어떻게 구할 수 있나? 고민해야 한다. 자료들은 관공서, 기업, 관련 기관, 신문, 지도, 관련 서적 등에서 구할 수 있다. 하지만 그러한 자료는 시기가 오래된 자료도 있고, 주제와 맞지 않는 자료, 출처가 불명확하거나, 확인이 필요한 자료일 수도 있다. 이러한 자료는 답사(야외 조사)를 통해서 추가로 얻어야 한다. 다시

확인해야 하는 자료, 새롭게 구매하 하는 자료는 무엇일까? 그 자료들은 어디서 어떻게 구할 수 있나? 무엇을 준비해야 하나? 답사 경로는 어떻게 구성할 것인가? 인터뷰나 설문 조사가 필요하다면 대상은 어떻게 정하고, 질문은 어떻게 구성할 것인가? 팀이라면 구성원 간 어떻게 역할을 나눌 것인가? 등의 질문에 대답을 하는 과정이 필요하다.

통계 자료 구하기

신뢰할 수 있는 통계 자료를 가장 쉽게 구하는 방법은 통계청의 국가통계 포털(<http://kosis.kr>)을 이용하는 것이다. 국가통계포털에서는 국내 통계뿐만 아니라 국제 및 북한의 주요 통계를 한눈에 살펴볼 수 있으며, 파일로도 내려 받을 수 있다. 몇몇 자료는 지도나 도표 등 시각화된 자료로도 살펴볼 수 있다. 또한 행정안전부, 교육부, 국토교통부, 기상청, 산림청 등 중앙 행정 기관, 서울 특별시청, 수원시청 등 지방 행정 기관, 국토연구원, 통일연구원, 한국지질차 원연구원 등의 연구 기관 등에서도 통계 자료를 찾을 수 있다. 대부분의 정부 기관에서는 월별, 연도별 통계를 조사하여, 통계월보, 통계연보를 제작하여 배포하고 있다. 통계 자료를 구할 때 중요한 점은 통계 조사의 대상과 기간, 방 법, 주요 용어 해설 등이 적힌 통계 메타 정보를 확인하는 것이다. 이를 통해, 지리 조사 활동에 있어 적절한 자료인지 여부를 확인할 수 있을 뿐만 아니라, 통계 자료를 더욱 정확하게 이해할 수 있다.



설문지 작성하기

다양한 조사 방법 중 설문 조사는 가장 많이 활용하는 방법 중 하나이다. 직 접 대면할 필요가 없고, 때에 따라서는 우편이나 온라인으로 조사가 가능하기 에 질문의 일관성을 유지하기 쉽다. 또한 익명으로 응답이 가능하고, 응답 시 간에 여유로워서 자유롭게 심사 숙고한 결과를 얻을 수 있기 때문이다. 설문 지 작성에서 고려할 사항은 다음과 같다.

- 1 설문지를 작성할 때, 누구를 대상으로, 어떻게 배포를 할 것인지, 결과 를 어떻게 종합하고 정리할 것인지에 대한 것을 미리 고려한다. 응답 대 상은 연령별, 성별, 지역별 등 조사 목적에 적절한 표본인지 확인한다.
- 2 설문지의 앞부분에는 설문지의 실시 목적, 결과를 어떻게 사용할 것인지, 개인 정보 처리 및 사적 비밀 보장 약속, 조사자의 소속과 연락처 등을 밝힌다. 또한 설문지의 마지막 부분에는 고마움의 뜻을 표시한다.
- 3 질문을 만들 때는 “매우 나쁨 - 나쁨 - 보통 - 좋음 - 매우 좋음” 등과 같은 폐쇄형의 질문이 좋은지, 자유롭게 응답할 수 있는 개방형의 질문이 좋은 지를 고민하여 작성한다.
- 4 질문은 응답자가 이해할 수 있는 용어와 적절한 설명 및 표현을 사용한 다. 응답자를 곤란하게 하거나 지루하게 할 정도의 긴 질문은 피하고, 답을 유도하는 듯한 질문도 좋지 않다.
- 5 질문은 응답자가 간편하게 대답 할 수 있도록 관련된 질문을 묶어서 배열 하고, 일반적인 수준의 질문에서 전문적인 수준의 질문 순으로 배치한다.
- 6 어려운 질문이라고 생각되는 것은 응답 예시를 설문지에 표시한다.
- 7 응답자의 개인 정보에 대한 질문은 필요한 것만 간단하게, 설문지의 마 지막 부분에 배치한다.
- 8 설문지 초안이 완성되면 사전 조사와 분석을 통해 설문지를 수정 · 보완 하여 본 조사를 실시한다.

답사(야외 조사)하기

사전 조사에서 다시 확인해야 하는 정보, 필요하지만 구하지 못한 자료 등은 동네를 답사하며 얻을 수 있다. 답사를 하기 전, 조사 항목을 다시 정리해 보고, 조사 방법과 답사 경로를 확인해야 한다. 또한 윤리적인 답사를 위해 방문하거나 만나야 하는 사람에게는 미리 연락을 하고 허락을 받는 절차가 필요하다. 인터뷰를 진행한다면 미리 질문지를 전달하여 의미 있는 답변을 얻을

수 있도록 하는 것도 좋다. 답사 현장에서 다른 사람에게 불쾌감을 느끼게 하거나 사생활을 침해하지 않도록 해야 하며, 그곳의 법률과 문화를 존중해야 한다. 인터뷰나 설문 조사, 사진 촬영, 녹음 등을 할 때는 허락을 받고 진행해야 한다. 또한 무엇보다 중요한 것은 안전이다. 안전 수칙을 잘 따르고, 비상 상황에서 어떻게 행동해야 하는지 미리 점검하고 준비하는 것이 필요하다.

답사 준비물



답사 노트와 펜

답사 노트는 줄이 있는 페이지, 모눈이 있는 페이지, 빈 페이지가 골고루 섞여 있는 것이 좋다.



지도, 나침반

적어도 두 가지 정도의 다른 축척의 지도를 가져가는 것이 좋다. 백지도도 준비하자.



사진기와 녹음기

스마트기기로 사진과 녹음을 진행할 것이라면 충전기와 보조 배터리도 준비하자.



자, 스케일바

자 혹은 줄자는 길이, 높이, 깊이 등을 측정한다. 스케일바는 사진 촬영 시 대상의 크기를 가늠할 수 있도록 함께 촬영하는 용도로 쓴다. 스케일바가 없을 때는 동전 등 많은 사람들이 널리 쓰는 물건으로 대신할 수 있다.



비상 물품

비상 약품뿐만 아니라, 멀티툴, 약간의 비닐 봉투, 손수건, 비옷, 약간의 현금 등은 다양한 상황에서 요긴하게 사용할 수 있다.



기타

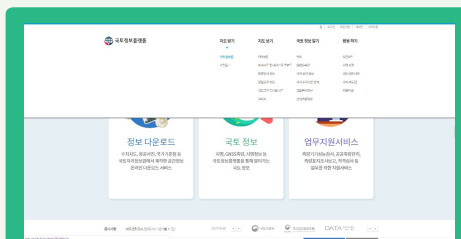
설문 조사 답례품, 손전등, 돋보기, 망원경, 여분의 옷 등은 상황에 맞게 적절하게 준비하도록 하자.

국토지리정보원에서 백지도 얻기

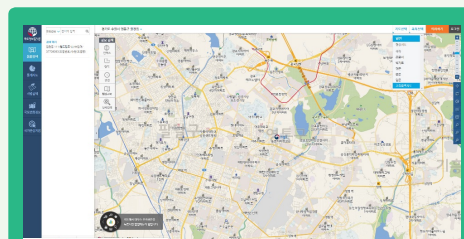
원하는 지역의 백지도를 가장 쉽게 구할 수 있는 방법은 국토지리정보원의 국토정보플랫폼(http://map.ngii.go.kr)을 이용하는 것이다. 국토정보플랫폼은 국가 인터넷 지도로 국가 기본도와 연계, 공공 데이터 연계, 다

국어 지원, 색각 이상자 지원 등을 특징으로 하고 있다. 또한 북한의 지형도를 살펴볼 수 있으며, 필요한 수치 지도를 바로 내려받을 수 있다.

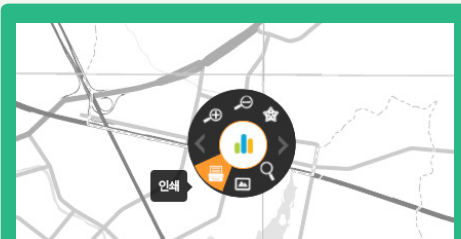
국토정보플랫폼에서 백지도 만들기



- 1 국토정보플랫폼에서 지도받기
→ **국토정보맵**을 클릭한다.



- 2 원하는 지역을 찾고, 중간-클아웃 기능을 활용하여 **적절한 축척을 선택**한다.



- 4 지도 화면에서 마우스의 **오른쪽 버튼을 클릭**하여 나오는 팝업 메뉴에서 **인쇄** 혹은 **저장**을 선택하여 활용한다.



- 3 오른쪽 상단의 지도 선택
→ **교육용 백지도**를 클릭한다.

자료 정리 및 지리적 시각화하기

사전 조사와 답사를 통해서 얻은 자료는 정리하고, 자신이 선정한 주제에 대한 결론을 도출한다. 지리 조사인 만큼 지리 정보를 지도, 그래프, 도표 등으로 시각화하는 것도 좋다. 최근에는 데이터를 다양한 그래프와 도표로 만들어 주는 인터넷 사이트가 많이 소개되어 있으며, 몇몇 인터넷 지도 서비

스에서는 자신만의 지도를 만들 수 있다. 인터넷 사이트를 통해서 지리 정보를 시각화하면, 간편하고 쉽게 공유할 수 있는 장점이 있다. 국가지도집에 소개된 다양한 주제도를 만들어 보자.

커뮤니티 매핑

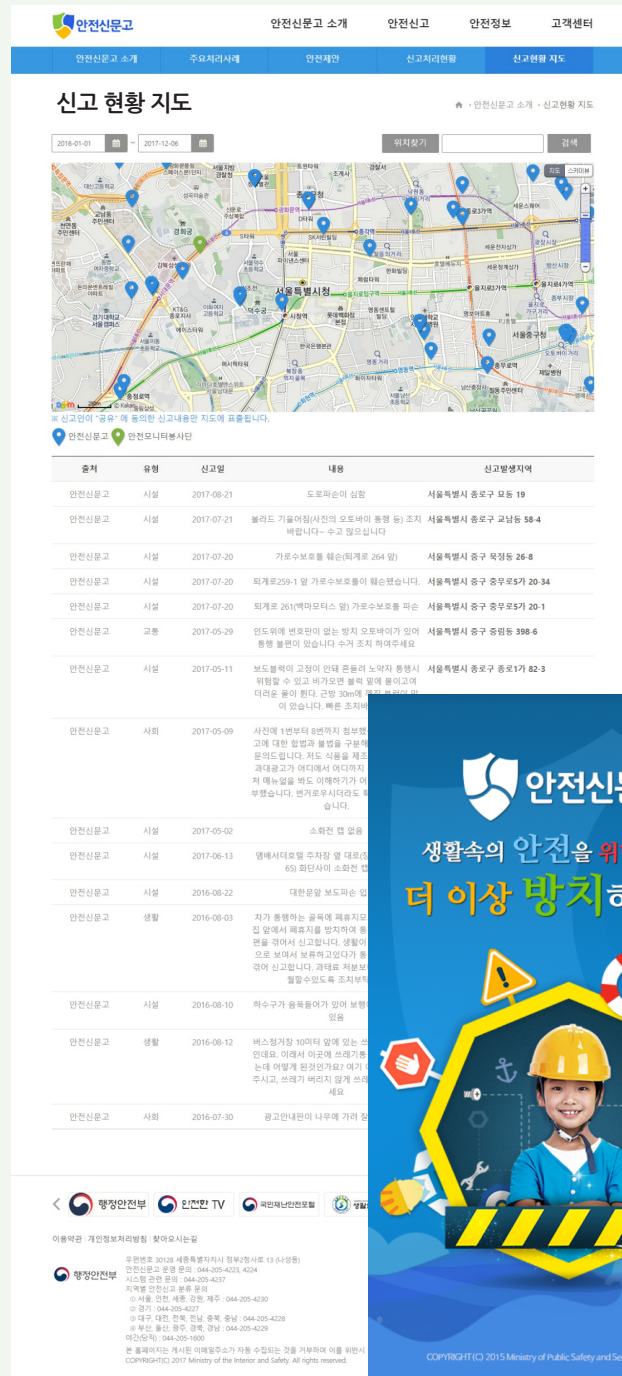
커뮤니티 매핑(Community Mapping)은 크라우드(Crowd Mapping), 콜라보 매핑(Collaborative mapping)이라고도 부른다. 용어에서도 알 수 있듯이 여러 사람이 함께 지도를 만드는 것을 의미한다. 여러 사람이 함께 종이 지도를 만드는 것도 넓은 의미의 커뮤니티 매핑이라고 할 수 있지만, 보통 인터넷 지도와 스마트기기를 사용하여 함께 지도를 만드는 것을 말한다.

인터넷 지도와 스마트기기를 사용한 커뮤니티 매핑의 장점은 특정 주제도를 쉽고 빠르게 만들 수 있다는 점, 쉽게 배포와 공유가 가능하다는 점, 실시간 상황을 반영할 수 있다는 점, 쉽게 추가·수정·보완이 가능하다는 점 등이다.

대표적인 커뮤니티 매핑의 사례는 재해와 재난 지도이다. 예를 들어 지진 발생시, 개개인의 사람들은 스마트기기를 활용하여 하나의 인터넷 지도 위에 각종 상황을 기록한다. 그렇게 되면 정부, 지방 자치 단체, 구호 단체 등은 그 지도를 보면서 필요한 조치를 취할 수 있다. 더 많은 정보를 정확하고 신속하게 파악할 수 있고, 조치가 완료된 곳도 실시간으로 반영된다.

학교에서 학생들과 함께 할 수 있는 간단한 커뮤니티 매핑 주제로는 ‘우리들이 소개하는 학교 주변 맛집 지도’, ‘학교 주변 안전 지도’ 등이 있다.

- 1 지도 주제 선정(우리가, 우리만이 잘 만들 수 있는 주제를 정하면, 재미도 있고 의미도 있는 지도를 만들 수 있다.)
- 2 자료 수집 방법, 시기, 지도에 매핑할 주요 내용 선정
- 3 인터넷 지도에 ‘새로운 나만의 지도’를 만들고, 조사원들은 지역을 조사하며 그 지도 위에 조사 내용을 기록(스마트기기를 가지고 다니며 조사 내용을 실시간으로 적는 것도 좋고, 우선 종이 백지도 위에 적고 실내에서 한번에 입력해도 좋다.)
- 4 지도 꾸미고, 배포
- 5 추가, 수정, 보완 등을 통해서 지속적인 업데이트



행정안전부의 안전신문고 웹사이트와 스마트기기 앱을 커뮤니티 매핑을 활용한 대표적인 사례이다.

성찰하기

지리 조사의 마지막 단계는 자신의 연구를 성찰하는 것이다. 주제와 장소는 적절했는지, 윤리적인 조사를 했는지, 주제를 조사하면서 실수는 없었는지, 아쉬운 것은 없었는지, 더 효과적이고, 좋은 방법은 없었는지, 결론은 타당한지 등을 되돌아 보자.

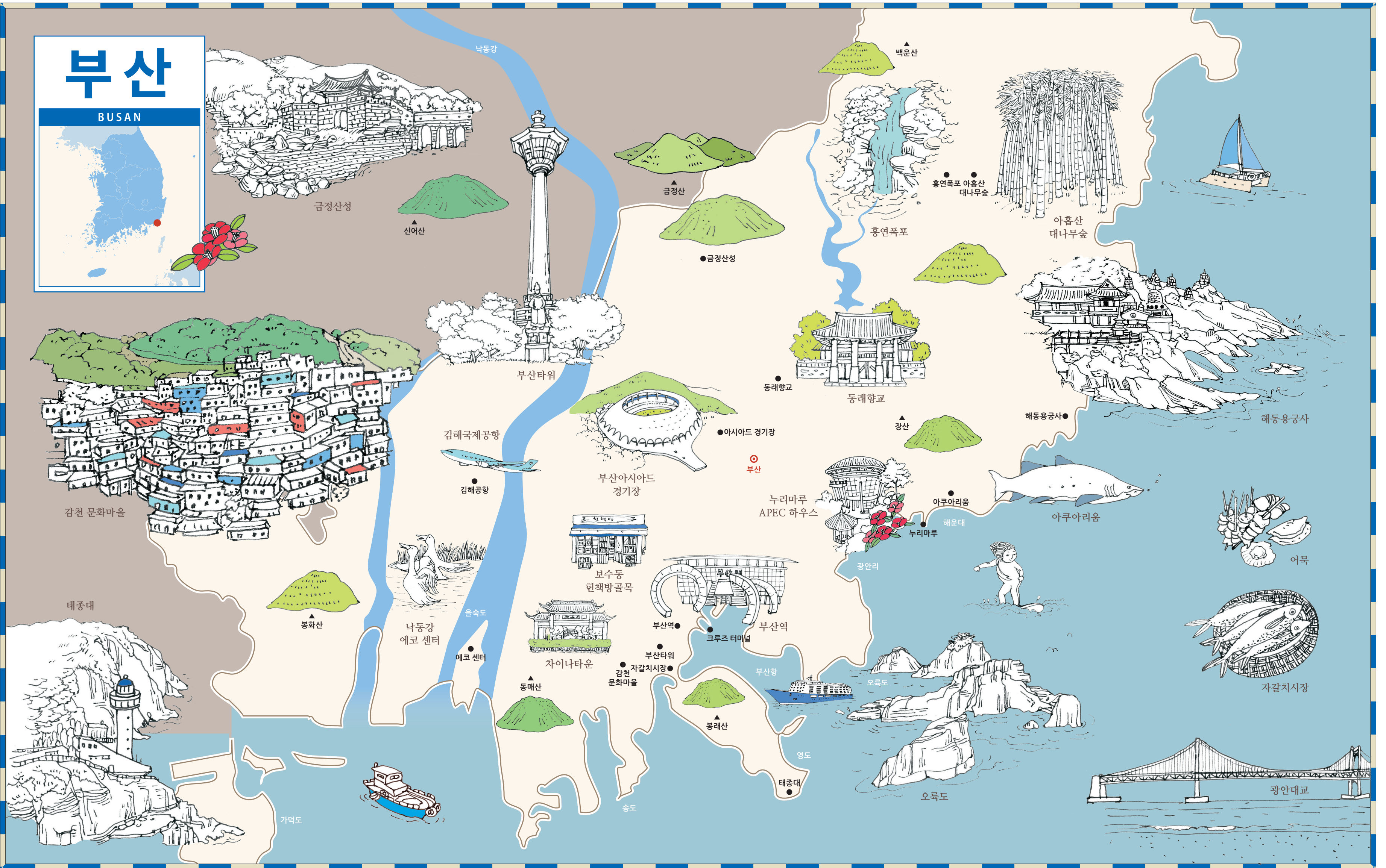
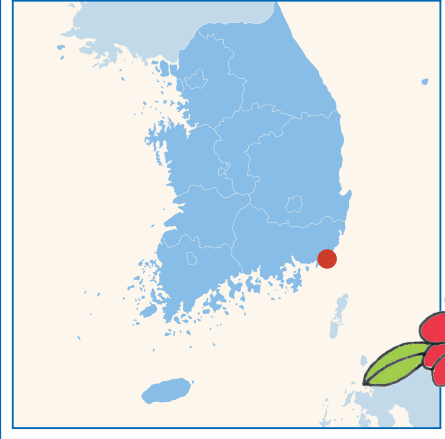
지, 아쉬운 것은 없었는지, 더 효과적이고, 좋은 방법은 없었는지, 결론은 타당한지 등을 되돌아 보자.

SEOUL



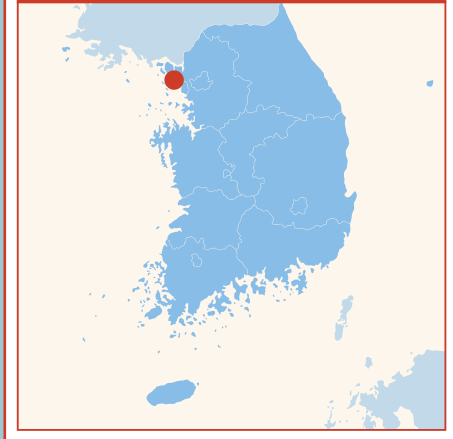
부산

BUSAN

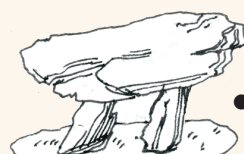


인천

INCHEON



교동도



강화 고인돌

●강화 고인돌

●강화성당



성공회 강화성당



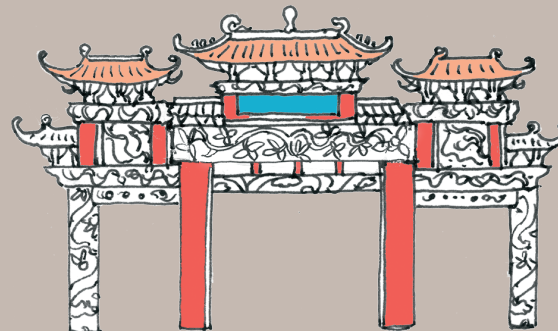
정족산성

●정족산성



●참성단

한강

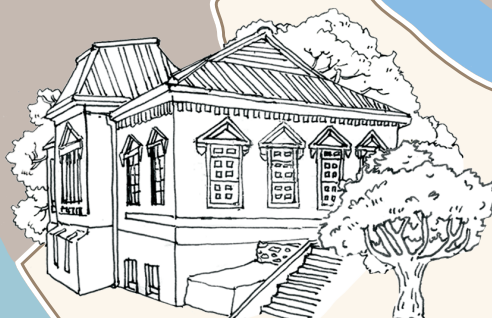


차이나타운



소나무 군락지(영종도)

도호부청사



제물포 구락부



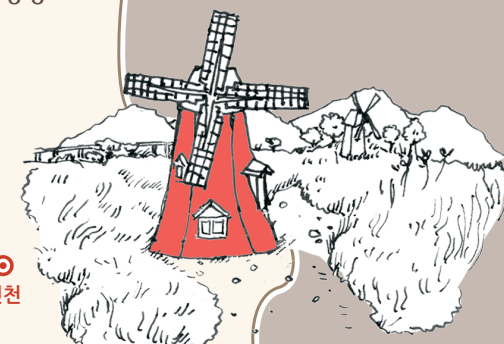
답동성당



수준 원점

●수준 원점

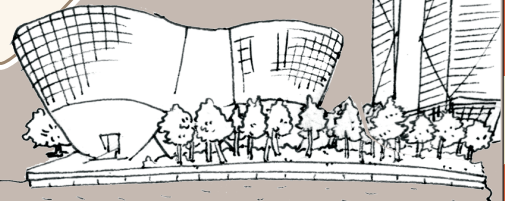
도호부청사



소래습지 생태 공원

소래습지 생태 공원

송도 신도시



영종대교

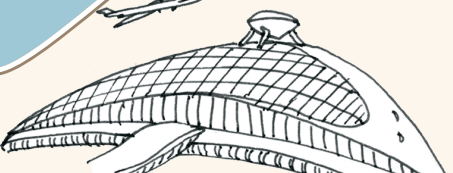
시도

모도

신도



인천국제공항

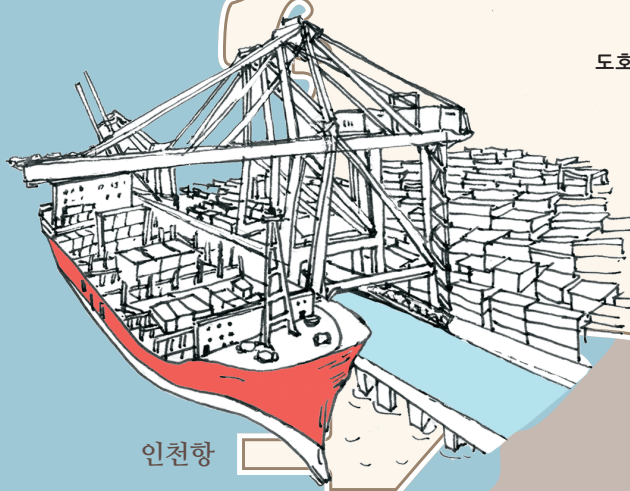


인천공항



팔미도 등대

인천항



장봉도



점박이물범



저어새

석모도

주문도

배연신국



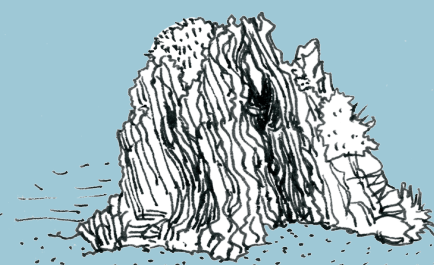
불음도



염전



감람암 포획현무암 분포지(백령도)



고목나무바위(대청도)



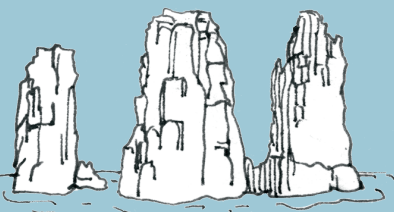
해식애(굴업도)



코끼리바위(굴업도)



두무진 선대암(백령도)



선단(떡적도)



웅희암(굴업도)



갯벌그물낚시(무의도)

용유도

실미도

무의도

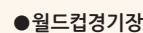
영종도

영종도

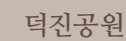
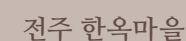
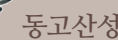
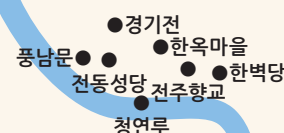
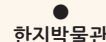
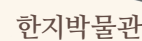
JEONJU



전주 대사습놀이

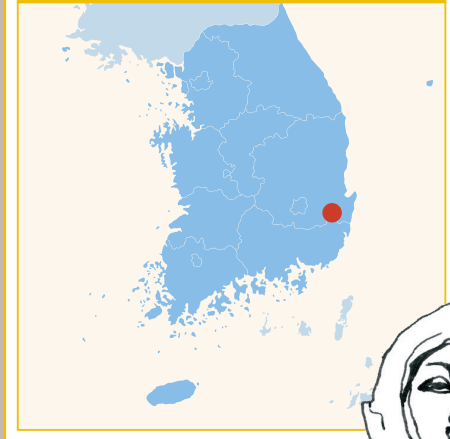


전주
드컵경기장



경주

GYEONGJU

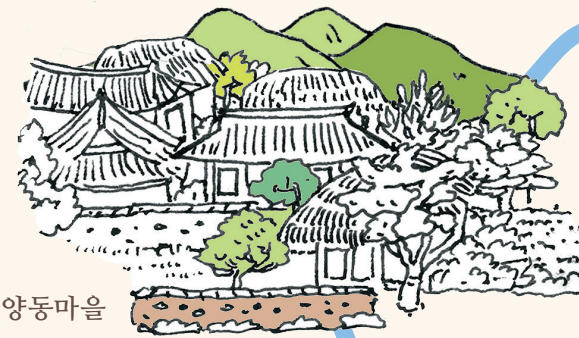


경주빵

건천 편백나무숲



양동마을



●양동마을

●운곡서원



운곡서원

보문정



마애 삼존불



국립경주박물관

대릉원



교촌마을

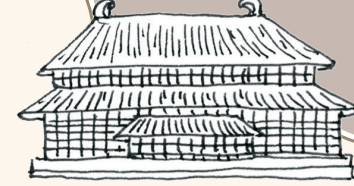
●건천 편백나무숲

- 천마총
- 대릉원
- 황룡사지
- 점성대
- 교촌마을
- 계림
- 경주박물관
- 동궁과 월지
- 마애 삼존불

●경주

●동궁식물원 ●보문호 ●보문정

●동궁식물원



감포

황복사지 삼층 석탑



분황사 모전 석탑



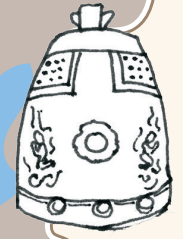
석굴암 본존불



정혜사지 십삼층 석탑



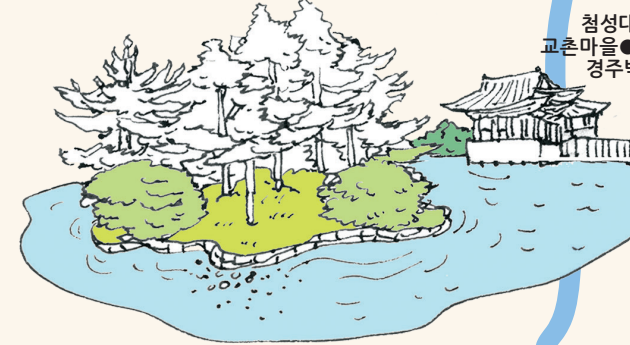
성덕대왕신종



석굴암



동궁과 월지

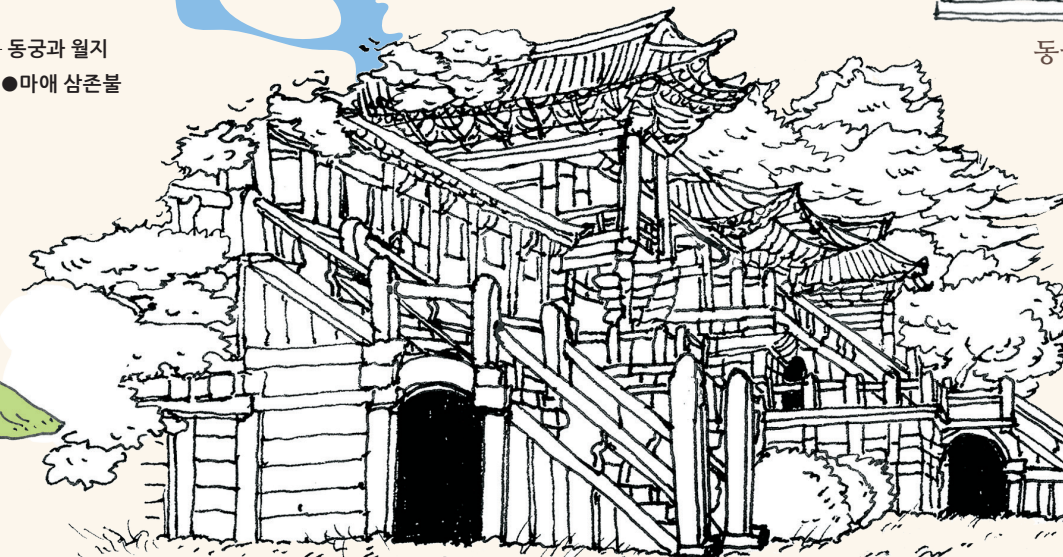


포석정



남산

불국사

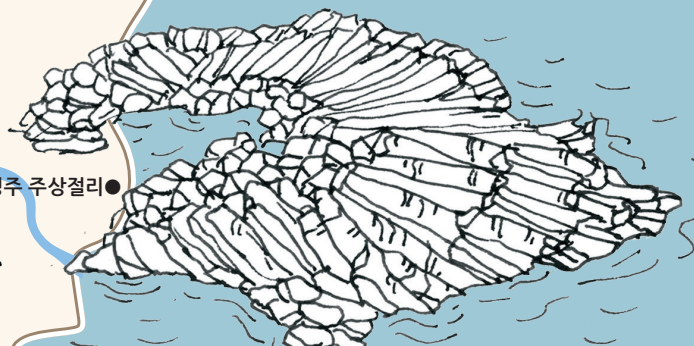


문무대왕릉



문무대왕릉

경주 주상절리



경주 주상절리

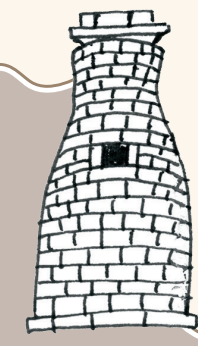
계림



천마총



첨성대



감은사지 삼층 석탑

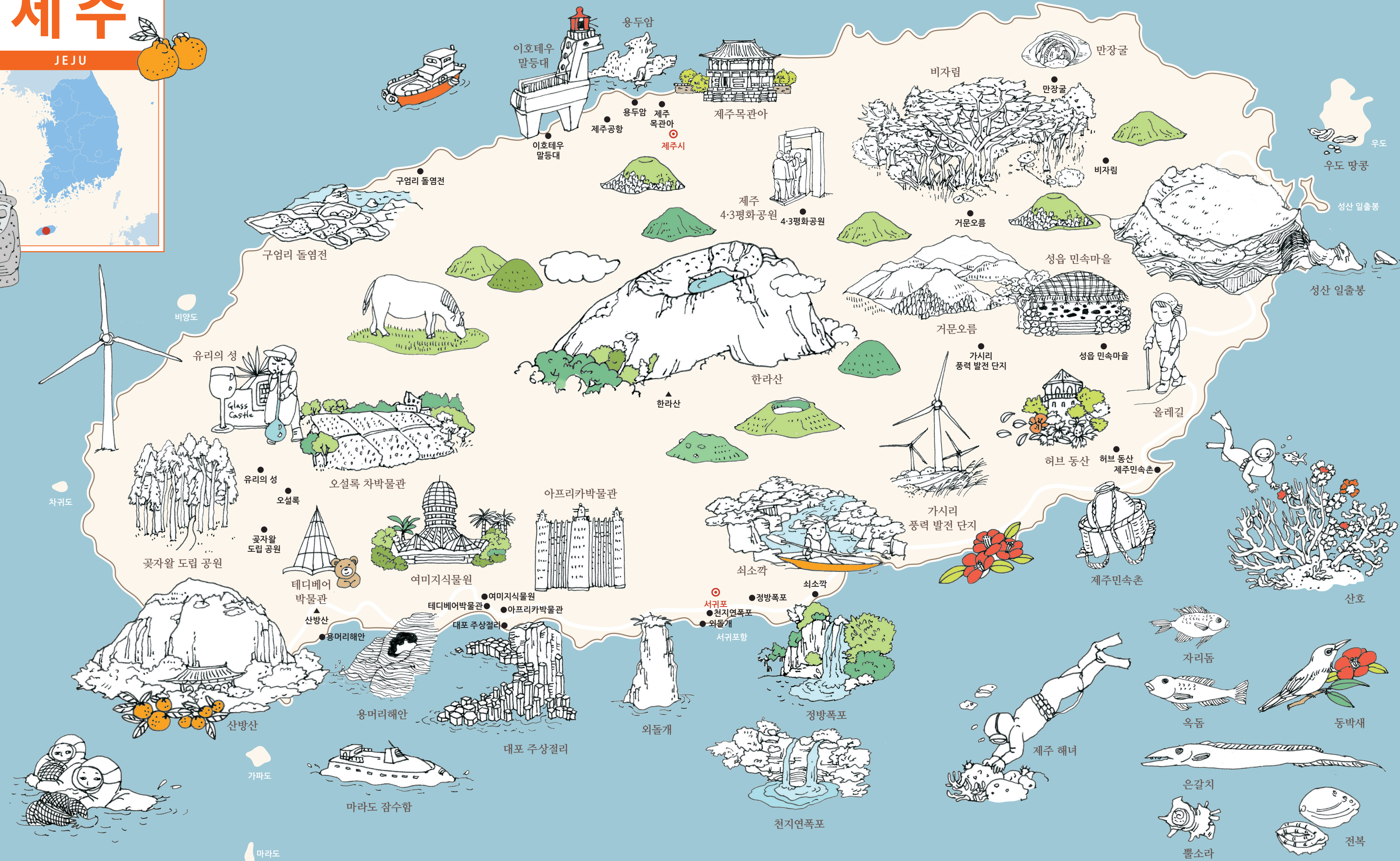
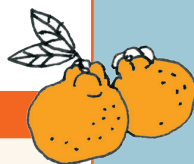


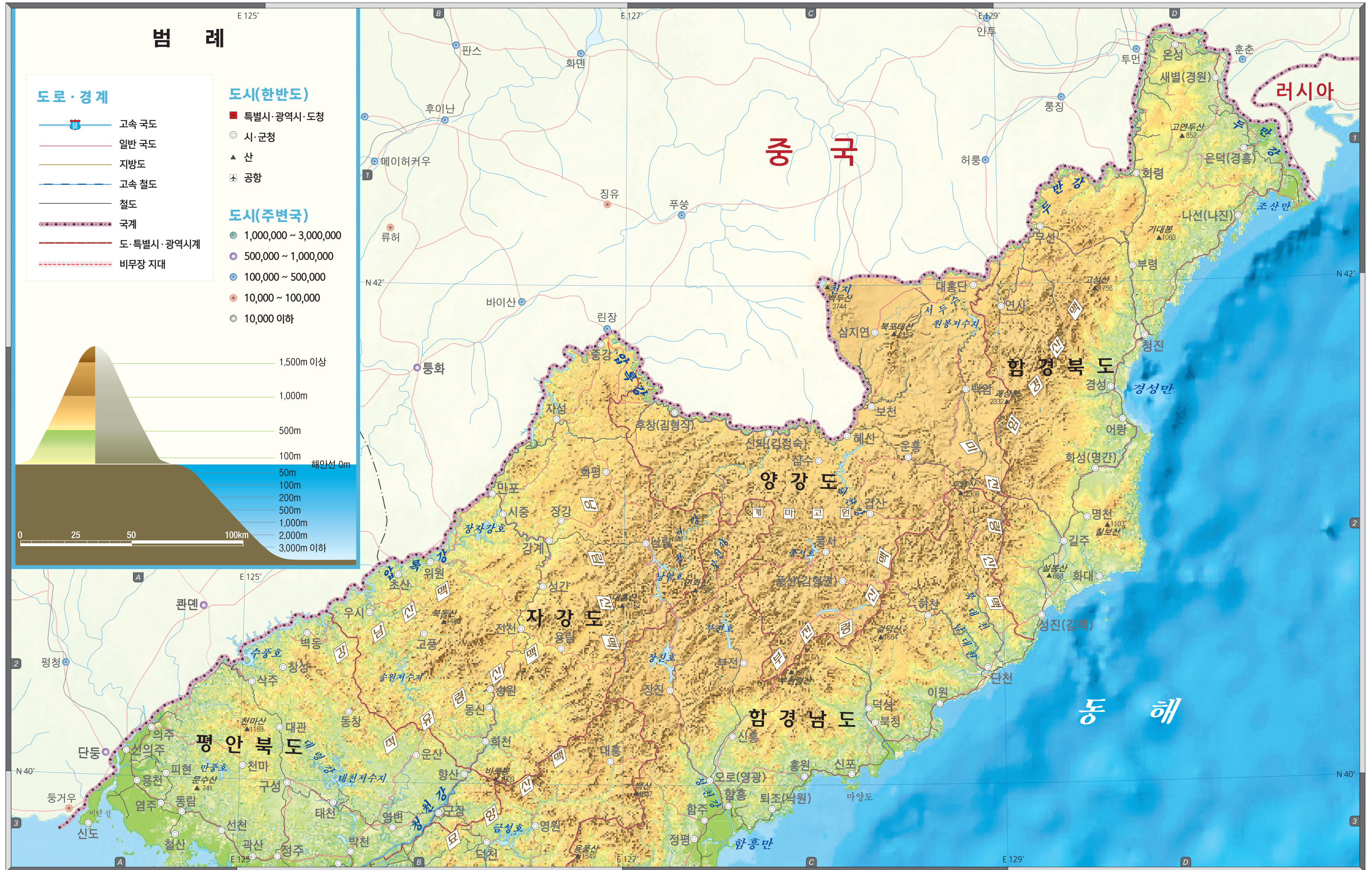
불국사 삼층 석탑



다보탑

JEJU









지도 찾아보기

ㄱ	과천	180 B2
	곡산	180 B1
가거도	광명	180 B2
가거초해양과학기지	광양	182 C2
가덕해저터널	광양만	180 B1, 182 C2
가도	광주	180 C2
가리왕산	광주	182 B2
가야산	광주공항	182 B2
가야산국립공원	광주-대구고속국도	182 C2
가의도	광주산맥	180 C1
가지산	광주-원주고속국도	180 C2
가파도	괘상봉	178 D2
가평	대구	180 C2
갈매기초	고동도	180 B2
갈산	구례	182 C2
강계	구리	180 C2
강남	구미	182 C1
강남산맥	구성	178 B2
강동	구암호	180 B1
강령	구강	178 B3
강릉	군산	182 B2
강릉해저협곡	군산공항	182 B2
강서	군위	182 C1
강원대지	군포	180 B2
강원도	굴업도	180 B2
강원도청	금강	180 C1, 182 B1
강진	금강산	180 C1
강화	금당도	182 C2
강화도	금산	182 C1
개도	금성호	178 B3
개마고원	금야	180 C1
개성	금오도	182 C2
개천	금천	180 B1
개풍	금호강	182 C2
가가대교	기대봉	178 D1
거금도	기장	182 D2
거문도	길주	178 D2
거북선대교	김인우해산	180 D2
거제	김제	182 C2
거제도	김천	182 C1
거차군도	김포	180 B2
거창	김포국제공항	180 B2
검덕산	김해	182 C2
격렬비 열도	김해국제공항	182 C2
경기도	김화	180 C1
경기만		
경부고속국도		182 C2, 182 D2
경부고속철도		182 C1
경산		182 C2
경상남도		182 C2
경상남도청		182 C2
경상북도		180 C2
경상북도청		180 C2
경성		178 D2
경성만		178 D2
경인고속국도		180 B2
경주		182 D2
경주국립공원		182 D2
계령강		180 B1
계룡		182 C1
계룡산		182 C1
계룡산국립공원		182 C1
계화도간척지		182 B2
고군산열도		182 B2
고령		182 C2
고산		180 C1
고성		180 C1, 182 C2
고성산		178 D2
고연도산		178 D1
고원		180 C1
고창		182 B2
고창-담양고속국도		182 B2
고풍		178 B2
고흥		182 C2
곡산		180 B1
국성		182 C2
공주		180 C2
과일		180 A1

ㄴ	다도해해상국립공원	182 B2
	단양	180 C2
	단천	178 C2
	달성	182 C2
	담양	182 B2
	당진	180 B2
	당진-영덕고속국도	182 C1
	대각산	180 B1
	대관	178 B2
	대관령	180 C2
	괴산	180 C2
	대구국제공항	182 C2
	대구-부산고속국도	182 C2
	대동	180 B1
	대동강	180 B1
	대동만	180 A1
	대둔산	182 C1
	대령강	178 B2
	대안	180 B1
	대전	180 C2
	대청도	180 A2
	대청호	182 C1
	대한해협	182 D2
	금강	178 C2
	금강산	180 A1
	대흑산도	182 B2
	금산	182 C1
	금성호	178 B3
	금야	180 C1
	금오도	182 C2
	금천	180 B1
	금호강	182 C2
	기대봉	178 D1
	기장	182 D2
	길주	178 D2
	김인우해산	180 D2
	김제	182 C2
	김천	182 C1
	김포	180 B2
	김포국제공항	180 B2
	김해	182 C2
	김해국제공항	182 C2
	김화	180 C1

ㄷ	나선(나진)	178 D1
	나주	182 B2
	나주평야	182 B2
	낙동강	182 C1
	낙안봉	180 B1
	남강	182 C2
	남대천	178 C2
	남덕유산	182 C2
	남양만	180 B2
	남양주	180 C2
	남원	182 C2
	남포	180 B1
	남한강	180 C2
	남해	182 C2
	남해고속국도	182 C2
	남해도	182 C2
	남해제2고속국도지선	182 C2
	남령	178 C2
	남령산맥	178 B2
	남령호	178 C2
	내나로도	182 C2
	내장도	180 B1
	내장산	182 B2
	내장산국립공원	182 B2
	내포평야	182 B1
	노령산맥	182 C2
	노화도	182 B2
	논산	182 C1
	논산-천안고속국도	182 C1

무안-광주고속국도	182 B2
무안국제공항	182 B2
무의도	180 B2
무주	182 C1
문갑도	180 B2
문경	180 C2
문덕	180 B1
문수산	178 A3
문천	180 C1
미륵도	182 C2
밀양	182 C2

ㄹ	박천	180 B1
	발왕산	180 C2
	배천	180 B2
	백두산	178 C2
	백령도	180 A2
	백산	178 C3
	백아도	180 B2
	백암	178 C2
	백암산	180 D2
	백악산	180 C1
	백화산	182 C1
	반동	180 C1
	벽동	178 B2
	벽성	180 B1
	변산반도국립공원	182 B2
	덕성	178 C2
	덕유산	182 C2
	덕유산국립공원	182 C2
	덕적군도	180 B2
	덕적도	180 B2
	덕천	178 B3
	도초도	182 B2
	독도	180 D1
	둘산도	182 C2
	돌강	180 C2
	동도	180 D1
	동두천	180 C2
	동림	178 A3
	동신	178 B2
	동창	178 B2
	동한만	180 C1
	동해	180 D2
	동해고속국도	180 C2, 182 D2
	동해해저협곡	180 D2
	두류산	180 C1
	두만강	178 D1
	두타산	178 C2
	득량만	182 C2
	등산곶	180 B2

ㄴ	마니산	180 B2
	마라도	182 B3
	마식령산맥	180 B1
	마항도	178 C3
	마천령산맥	178 C2
	만계도	182 B2
	만포	178 B2
	만봉호	178 A2
	맹골도	182 B2
	맹산	180 B1
	멸악산	180 B1
	멸악산맥	180 B1
	명천	178 D2
	목포	182 B2
	모도대교	182 C2
	묘향산맥	178 B2
	무등산	182 C2
	무등산국립공원	182 C2
	무산	178 D1
	무안	182 B2

ㄷ	사량도	182 C2
	사리원	180 B1
	사릉	182 C2
	사천공항	182 C2
	사흘	178 B2
	산양	180 B1
	산청	182 C2
	삼도봉	182 C1
	삼지연	178 C2
	삼척	180 D2

삼천	180 B1
삼교호	180 B2
상원	180 B1
상주	180 C2
상주-영천고속국도	182 C1
상태도	182 B2
새날분지	180 D1
새만금방조제	182 B2
새만금지구	182 B2
새별(경원)	178 D1
새터뒤편	180 A2
서거차도	182 B2
서귀포	182 B3
서도	180 D1
서두수	178 C2
서산	180 B2
서산간척지	180 B2
서울	180 B2
서울-양양고속국도	180 C2
서천	182 B1
서천-공주고속국도	182 B1
서한만	180 B1
서해대교	180 B2
서해안고속국도	180 B2, 182 B2
서흥	180 B1
서흥호	180 B1
석도	180 A1
석도모	180 B2
선유도	182 B2
선천	178 A3
설봉산	178 D2
설악산	180 C1
설악산국립공원	180 C1
설악	178 B2
알곡강	178 C2
양강도	178 C2
양구	180 C1
양덕	180 B1
양산	182 D2
양양	180 C1
양양국제공항	180 C1
양주	180 C2
양평	180 C2
여랑	178 D2
연진산	180 B1
연진산맥	180 B1
여수	182 C2
여수공항	182 C2
여저만	182 C2
여주	180 C2
연도	182 C2
연백평야	180 B2
연사	178 D2
연산	180 B1
연안	178 D1
연안고속국도	182 C2
연천	180 C1
연탄	180 B1
연평도	180 B2
연풍호	180 B1
연화산	178 C2
염주	178 A3
영광	182 B2
영덕	180 D2
영동	182 C1
영동고속국도	180 C2
영변	178 B3
영산강	182 B2
영암	182 B2
영양	180 D2
영원	178 B3
영월	180 C2
영월만	182 D1
영종대교	180 B2
영종도	180 B2
영주	180 C2
영진	182 C2
영흥도	180 B2
영흥만	180 C1
영성강	180 B1
예의저수지	180 B1
예천	180 C2
오대산	180 C2
오대산국립공원	180 C2
오로(영광)	180 B2
오산	180 C2
옥정호	182 C2

신의주	178 A2
신천	180 B1
신평(김정숙)	178 C2
신평	180 B1
신평	178 C2
신흥	178 C2

ㅇ	아산	180 B2
	아산만	180 B2
	아산호	180 B2
	안동	180 C2
	안동호	180 C2
	안마군도	182 B2
	안마도	182 B2
	안면도	180 B2
	안변	180 C1
	안산	180 B2
	안성	180 C2
	안악	180 B1
	안양	180 B2
	안용복해산	180 D1
	안좌도	182 B2
	안주	180 B1
	압록강	178 B2, 178 C2
	양강도	178 C2
	양구	180 C1
	양덕	180 B1
	양산	182 D2
	양양	180 C1
	양양국제공항	180 C1
	양주	180 C2
	양평	180 C2
	여랑	178 D2
	연진산	180 B1
	연진산맥	180 B1
	여수	182 C2
	여수공항	182 C2
	여저만	182 C2
	여주	180 C2
	연도	182 C2
	연백평야	180 B2
	연사	178 D2
	연산	180 B1
	연안	178 D1
	연안고속국도	182 C2
	연천	180 C1
	연탄	180 B1
	연평도	180 B2
	연풍호	180 B1
	연화산	178 C2
	염주	178 A3
	영광	182 B2
	영덕	180 D2
	영동	182 C1
	영동고속국도	180 C2
	영변	178 B3
	영산강	182 B2
	영암	182 B2
	영양	180 D2
	영원	178 B3
	영월	180 C2
	영월만	182 D1
	영종대교	180 B2
	영종도	180 B2
	영주	180 C2
	영진	182 C2
	영흥도	180 B2
	영흥만	180 C1
	영성강	180 B1
	예의저수지	180 B1
	예천	180 C2
	오대산	180 C2
	오대산국립공원	180 C2
	오로(영광)	180 B2
	오산	180 C2
	옥정호	182 C2

옥천	182 C1
온누리분지	180 D2
온성	178 D1
웅진	180 B2
웅진해저분지	180 A2
원도	182 B2
완주	182 C2
왕돌초	180 D2
외나로도	182 C2
요덕	180 B1
용강	180 B1
용담호	182 C2
용림	178 B2
용문산	180 C2
용성	180 B1
용연	180 A1
용인	180 C2
용천	178 A3
용풍산	178 B3
우도	180 B2, 182 B3
우시	178 B2
운무도	180 B1
운문호	182 C2
운산	178 B2
운강산	182 C2
운천	180 B1
운흥	178 C2
울릉	180 D1
울릉도	180 D1
울산	182 D2
울산공항	182 D2
울산해저수로	182 D2
울주	182 D2
울진	180 D2
원봉저수지	178 C2
원산	180 C1
원산-금강산고속국도	180 C1
원산도	182 B1
원주	180 C2
월악산	180 C2
월악산국립공원	180 C2
월출산	182 B2
월출산국립공원	182 B2
위도	182 B2
위원	178 B2
울도	180 B2
은덕(영흥)	178 D1
은산	180 B1
은율	180 B1
은진	180 B1
은파	180 B1
증산	180 B1
음성	180 C2
응봉산	180 D2
의령	182 C2
의성	182 C1
의항	180 B2
의정부	180 C2
의주	178 A2
이규원해저용기부	180 D2
이순신대교	182 C2
이아도종합해양과학기지	182 A3
이원	178 C2
이천	180 B1, 180 C2
익산	182 B2
익산-포항고속국도	182 C2, 182 D1
인산	180 B1
인제	180 C1
인천	180 B2
인천국제공항	180 C1
인천국제공항고속국도	180 B2
인천대교	180 B2
일월산	180 D2
임실	182 C2
임자도	182 B2
임진강	180 B2
임하호	180 C2

자강도	178 B2
자성	178 B2
자온도	182 B2
자월도	180 B2
장강	178 B2
장봉도	180 B2
장산굴	180 A1
장성	182 B2
장수	182 C2
장연	180 B1
장자강호	178 B2
장진	178 C
장진강	178 C2
장진호	178 C2
장풍	180 B1
장흥	182 B2
재령	180 B1
적유령산맥	178 B2
전라남도	182 C2
전라남도청	182 C2
전라북도	182 C2
전라북도청	182 C2
전라사퇴지형구	182 B2
전마	178 B2
전주	182 C2
전천	178 B2
정선	180 C2
정읍	182 B2
정주	180 B1
정평	178 C3
제2중부고속국도	180 C2
제주	182 B3
제주국제공항	182 B3
제주도	182 B3
제주특별자치도	182 B3
제주특별자치도청	182 B3
제주해저계곡	182 C3
제주해협	182 B3
제천	180 C2
조산만	178 D1
종강	178 B2
주암호	182 C2
주왕산	182 D1
주왕산국립공원	182 D1
종도	182 B2
중부고속국도	180 C2
중앙고속국도	180 C2, 182 C2
중강고속국도	180 C2, 182 C1
중화	180 B1
증산	180 B1
증평	180 C2
지도	182 B2
지리산	182 C2
지리산국립공원	182 C2
진도	182 B2
진안	182 C2
진양호	182 C2
진주	182 C2
진천	180 C2
진해만	182 C2

추	
취귀도	182 B3
참수	178 C2
창녕	182 C2
창도	180 C1
창선도	182 C2
창성	178 B2
창원	182 C2
천내	180 C1
천리대(강선)	180 B1
천마산	178 B2
천안	180 C2
천지	178 C2

사진 출처

32쪽	승정원일기: 문화재청
해인사 장경판전: 권태균	조선왕조의궤: 문화재청
석굴암과 불국사: 권태균	해인사 대장경판 및 제경판: 권태균
종묘: 권태균	동의보감: 문화재청
창덕궁: 문화재청	일성록: 문화재청
수원 화성: 권태균	5·18 민주화 운동 기록물: 문화재청
	난중일기: 문화재청
	새마을 운동 기록물: 문화재청
	한국의 유교책판: 문화재청
	KBS 특별 생방송 '이산가족을 찾습니다' 기록물: 문화재청
	조선왕실 어보와 어책: 문화재청
	조선통신사에 관한 기록: 문화재청
	국채보상운동 기록물: 문화재청
33쪽	38쪽
고창·화순·강화 고인돌 유적: 권태균	아라온호: 한국해양과학기술원 부설 극지연구소
경주 역사 유적 지구: 문화재청	
고구려 고분군: Roger Shepherd	
한라산 천연 보호 구역: 연합뉴스	
조선 왕릉: 권태균	
한국의 역사 마을(하회 마을): 권태균	
개성 역사 유적 지구: 이혜은	
남한산성: 권태균	
백제 역사 유적 지구: 문화재청	
34쪽	42쪽
종묘 제례 및 종묘 제례악: 권태균	무궁화: 김원섭
판소리: 문화재청	
강릉 단오제: 문화재청	
강강술래: 문화재청	
남사당놀이: 문화재청	
영산재: 문화재청	
제주 칠머리당 영등굿: 문화재청	
처용무: 문화재청	
가곡: 문화재청	
제주 해녀 문화: 문화재청	
대목장: 문화재청	
매사냥: 권태균	
출타기: 문화재청	
택견: 문화재청	
한산 모시짜기: 권태균	
아리랑: 문화재청	
김장 문화: 권태균	
농악: 문화재청	
출다리기: 문화재청	
제주 해녀 문화: 문화재청	
35쪽	44쪽
훈민정음: 문화재청	탕건봉: 안동립
조선왕조실록: 문화재청	삼형제굴바위: 안동립
직지심체요절: 문화재청	닭바위: 안동립
	한반도바위: 독도관리사무소
	코끼리바위: 안동립
	부채바위: 안동립
	독립문바위: 안동립
	45쪽
	대한민국 땅끝 표석: 안동립
	독도 등대와 태극기: 독도관리사무소
	대한민국 영토 표석: 안동립
	울릉도 도동 전망대에서 바라본 독도: 독도연구소
	독도 한국령 표시: 독도관리사무소
	독도 선착장: 안동립
	독도 등대(좌): 경상북도청
	독도 등대(우): 안동립
	주민 숙소: 경상북도청
	독도 경비대: 안동립
	61쪽
	경의선 도로 출입 시설: 통일부
	개성 공단 전경: 통일부

동해선 도로 출입 시설: 통일부
도라산역: 통일부

64쪽
지리산: 김석용
대이작도: 한겨레신문
북한산: 김석용
고성 공룡 발자국: 김석용

65쪽
태백 일대에서 발견된 삼엽충 화석: 고생대자연사박물관
백두산 천지: 연합뉴스
울산 반구대 암각화: 김원섭

66쪽
고위 평탄면: 문영룡
침식 분지: 국립환경과학원

67쪽
타포니: 문영룡
애추: 문영룡

68쪽
선상지: 문영룡
자유 곡류 하천: 연합뉴스
감입 곡류 하천: 국립환경과학원
범람원: 김원섭

69쪽
하안 단구: 김석용
삼각주: 김석용
하중도: 김석용

70쪽
육계 사주: 김석용
해안 사구: 국립환경과학원
파식대: 김석용
갯벌: 국립환경과학원

71쪽
석호: 김석용
해빈: 김석용
해안 단구: 이한진
시 스택: 국립환경과학원

72쪽
용암 대지: 김석용
용암 동굴: 김석용
화구호: 국립공원관리공단
중상 화산: 제주특별자치도 세계유산·한라산연구원

73쪽
돌리네: 김석용
석회 동굴: 삼척시청
라피에: 국립환경과학원
주상 절리: 제주관광공사

78쪽
인셉티술: 농촌진흥청
올티술: 농촌진흥청
엔티술: 농촌진흥청
알피술: 농촌진흥청

79쪽
동백나무: 김석용
신갈나무: 국립생태원
대나무: 김석용
논향나무: 김석용

80쪽
천연 보호 구역: 이미지클릭
국립 공원: 국립공원관리공단

81쪽
람사르 습지: 김석용
국가 지질 공원: 국립공원관리공단

145쪽
단독 주택: 지상현
다가구 주택: 지상현
농가 주택: 지상현
전원 주택: 지상현
다세대 주택: 지상현
연립 주택: 지상현
1970년대 건축된 아파트: 이한진
1980년대 건축된 아파트: 지상현
1990년대 건축된 아파트: 지상현
2000년대 주상 복합 아파트: 지상현

청소년을 위한 대한민국 국가지도집

인쇄일 2017년 12월

발행일 2017년 12월

발행인 최병남

발행처 국토교통부 국토지리정보원

주 소 (16517) 경기도 수원시 영통구 월드컵로 92(원천동)

전 화 031-210-2600

팩 스 031-210-2644

대한민국 국가지도집은 국토지리정보원 홈페이지에서 온라인 서비스되고 있습니다.

<http://nationalatlas.ngii.go.kr>



주의 사항

1. 본 간행물은 국토교통부 국토지리정보원의 수탁을 받아 사단법인 대한지리학회가 수행한 연구 결과물입니다.
2. 본 내용의 무단 복제는 절대 금하며, 대외적으로 게재 또는 인용할 경우에는 반드시 국토교통부 국토지리정보원의 사전 허락을 받아야 합니다.